



Le 11 juillet 2019

### Objet : Travaux de prolongement de réseau gazier à proximité de votre résidence

Énergir souhaite vous informer que des travaux reliés au renforcement du réseau gazier de Saint-Rémi et à la desserte de la municipalité de Sainte-Clotilde seront effectués à proximité de votre propriété par l'entrepreneur Pomerleau dès la mi-juillet et se poursuivront jusqu'à la mi-août. L'ensemble du projet, quant à lui, est prévu s'échelonner jusqu'en décembre 2019.

Dans l'éventualité où d'autres travaux auraient lieu à proximité de votre propriété, nous vous tiendrons informés de ceux-ci subséquemment.

#### Secteurs touchés par les travaux entre juillet et août

- **Route 221** — ouverte à la circulation
- **Rang Sainte-Thérèse** — fermée, mais ouverte à la circulation locale\*
- **Rang Saint-Paul** (travaux jusqu'en septembre) — fermée, mais ouverte à la circulation locale\*

Les travaux seront effectués, dans la mesure du possible, du lundi au vendredi entre 7 h et 17 h 30.

#### Impacts à prévoir

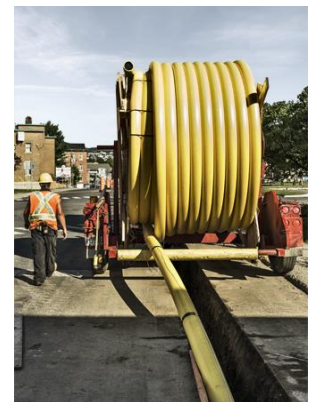
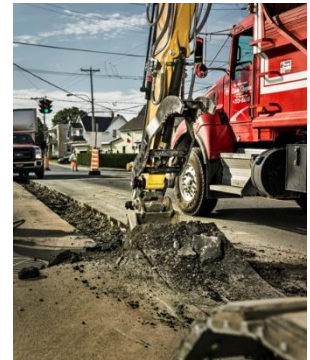
- Des entraves à la circulation.
- Bruit normal occasionné par de la machinerie.
- Possibilité que votre boîte aux lettres, si située aux abords de la route, soit déplacée temporairement pour faciliter les travaux effectués sur votre rue.

#### Mesures d'atténuation

- \* Environ 2 h par jour, ces routes pourraient être fermées à la circulation (locale incluse). Seuls les véhicules d'urgence pourront circuler lors de cette période. Nous veillerons, autant que possible, à effectuer les travaux nécessitant ces fermetures temporaires en dehors des heures de pointe.
- Les entrées aux résidences et commerces demeureront accessibles.
- Les tranchées seront remblayées par tronçons.
- De la signalisation appropriée sera mise en place.
- Aucune interruption du service n'est prévue.
- Nous remettons les terrains en état selon les normes après notre passage.

Nous vous remercions de votre compréhension pour la durée des travaux.

**Rodrigo Donoso**  
Chargé de projets majeurs  
Énergir

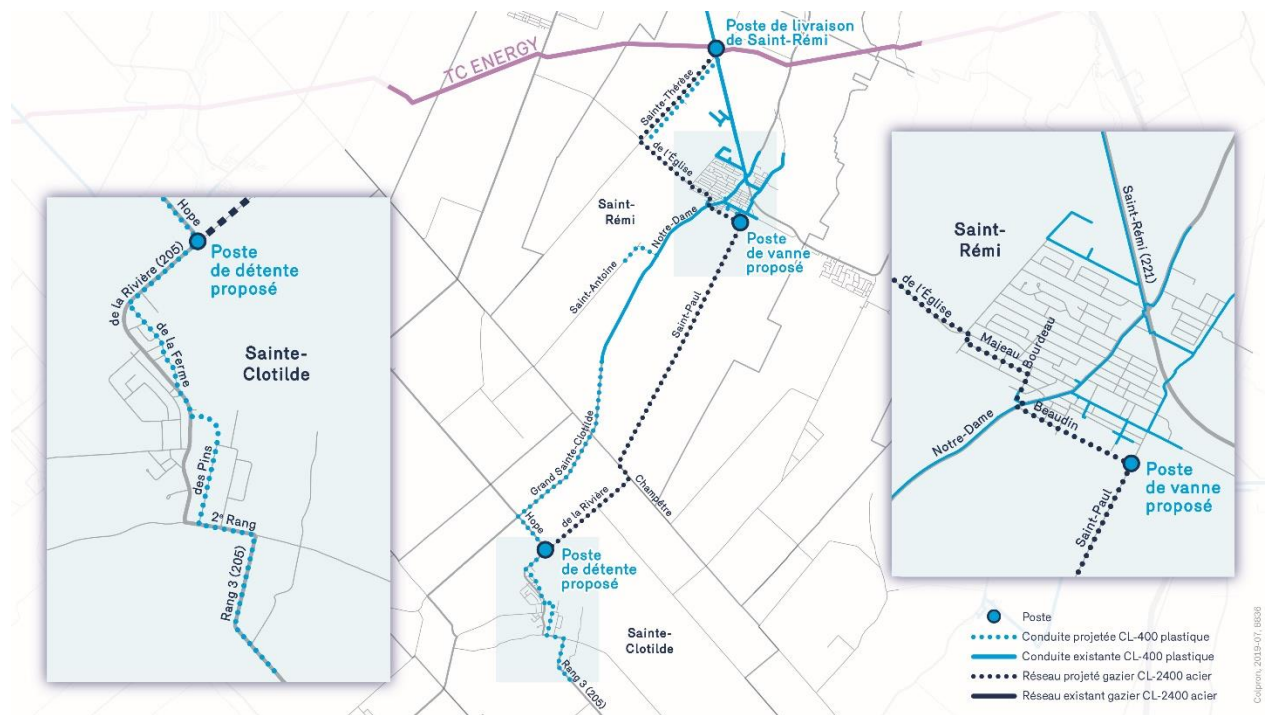


---

Tout au long des travaux, si une situation particulière vous préoccupe, veuillez communiquer avec nous :  
**1 844 483-1313 | [communications@energir.com](mailto:communications@energir.com)**

---

## Tracé du projet



## Échéancier global du projet à Saint-Rémi

<p><b>Juillet – août 2019</b></p>	<p>Les travaux consisteront essentiellement en l'installation d'une conduite d'acier et prendront place sur les artères suivantes :</p> <ol style="list-style-type: none"> <li>1. Route 221</li> <li>2. Sainte-Thérèse</li> </ol>
<p><b>Juillet – septembre 2019</b></p>	<p>Une conduite d'acier sera installée sur le Rang Saint-Paul.</p>
<p><b>Août – septembre 2019</b></p>	<p>Les travaux d'installation de la conduite d'acier se poursuivront sur les routes suivantes :</p> <ol style="list-style-type: none"> <li>1. Église</li> <li>2. Majeau, en passant par la rue Parc</li> <li>3. Notre-Dame, en passant par la rue Bourdeau</li> </ol>
<p><b>Septembre – octobre 2019</b></p>	<p>Un poste de vanne, situé sur le Rang Saint-Paul à environ 250 mètres au sud de l'intersection de la rue Sainte-Famille, sera installé.</p> <p>Une conduite de plastique sera également installée sur le Rang et la Montée Saint-Antoine.</p>
<p><b>Juillet – décembre 2019</b></p>	<p>Pendant la durée de l'ensemble des travaux, soit de de juillet à décembre, le poste de livraison, situé aux abords de la route 221 à environ à 200 mètres au nord de l'intersection du Rang Sainte-Thérèse, sera démantelé et reconstruit.</p>